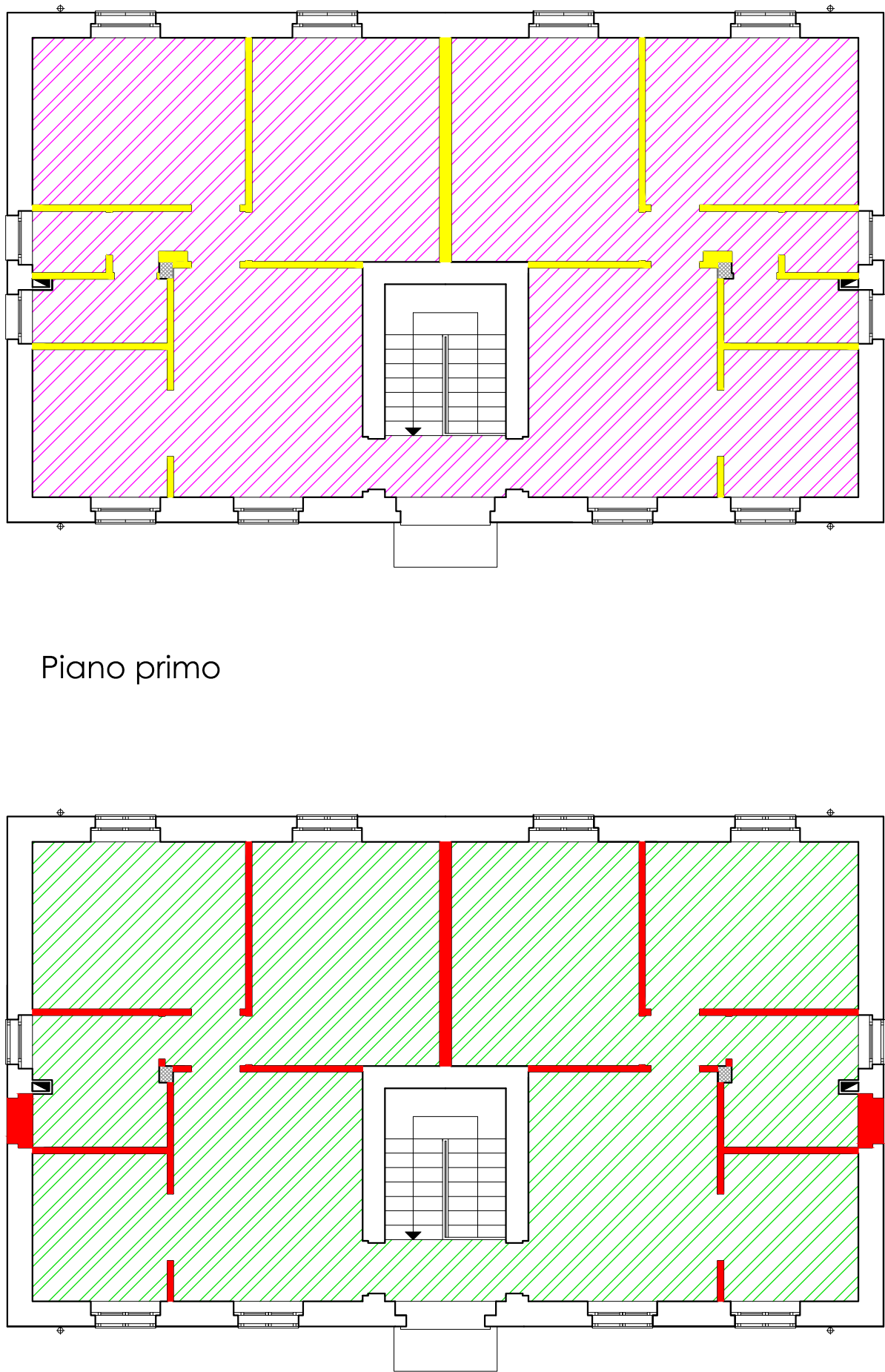
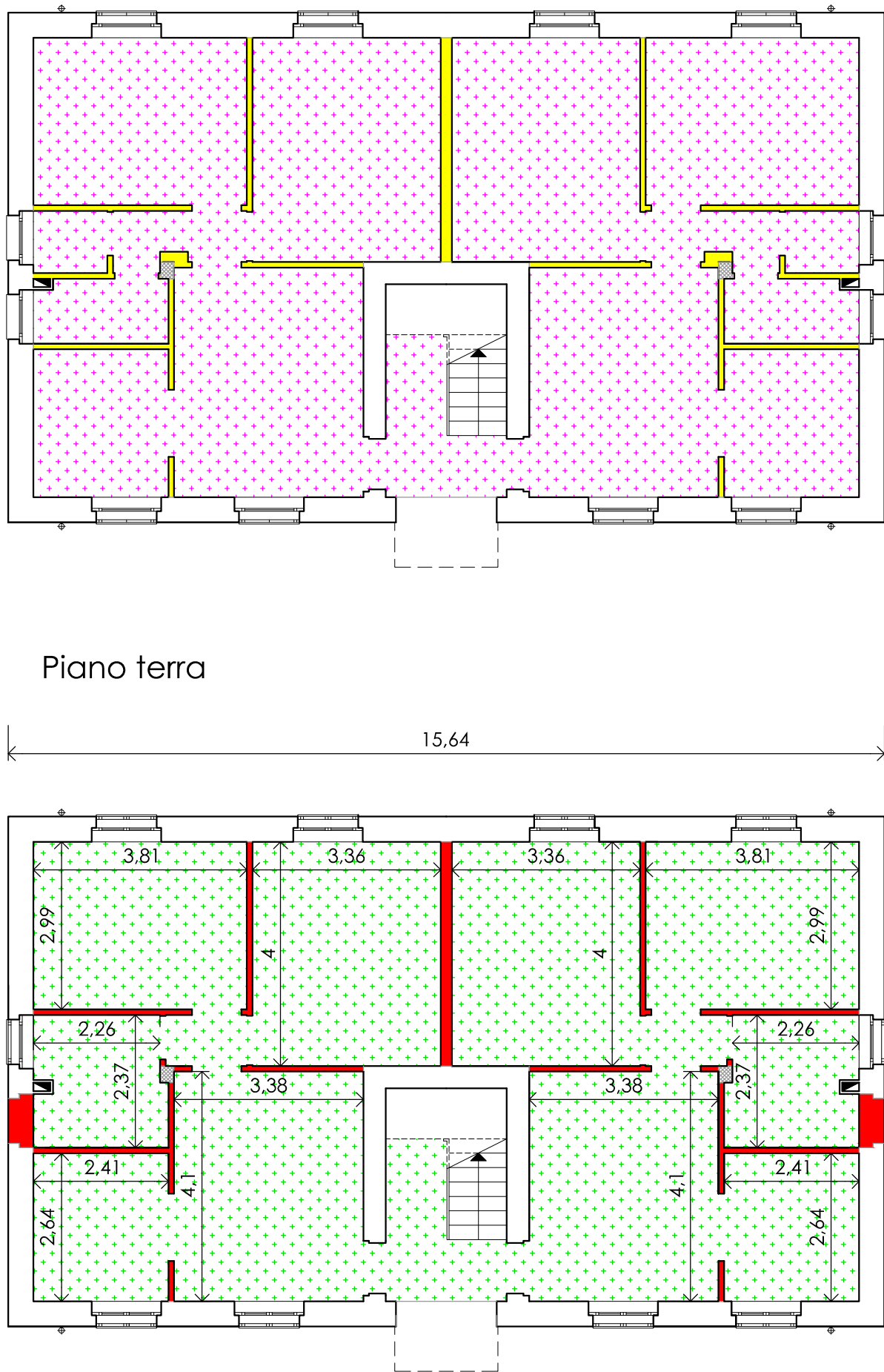


LEGENDA DEGLI INTERVENTI

	<ul style="list-style-type: none"><li>Rifacimento completo dei canali di gronda con manufatti in lamiera zincata preverniciata di 6/10 mm.</li><li>Posa in opera di nuovi tubi pluviali metallici in lamiera zincata preverniciata e 100 mm.</li></ul>
	Fornitura e posa di malta premiscelata con fibre di polipropilene per il ripristino di strutture di calcestruzzo degradato e privo di coerenza con il sottofondo. Il trattamento è esteso a tutti i cordoli e frontali delle coperture a falda e dei cornigioni
	<ul style="list-style-type: none"><li>Rimozione manto di tegole e demolizione canine fumarie;</li><li>Realizzazione di massetto di sottofondo per la regolarizzazione del piano di posa di membrana prefabbricata impermeabile elastoplastomerica di spessore 4 mm</li><li>Fornitura e posa in opera di tegole tipo marigliare in argilla.</li></ul>
	<ul style="list-style-type: none"><li>Rimozione totale intonaci esterni;</li><li>Intonaco civile esterno così realizzato:</li><li>pulito del fondo tramite idropulizia;</li><li>applicazione a mano di intonaco del tipo "biocipro" spess. 1,5 cm, c.c.a. a granulometria controllata max 1,6 mm a base di calce idraulica naturale nocciolo NH, 3,5 da impastare con acqua nel rapporto in peso un sacco da 25 kg con circa 5 Lt. di acqua, marcata CE, conforme alla normativa UNI EN 998-1; applicata a mano (con staggia in alluminio, cazzuola, trattazzo) procedendo alla posa di più mani mantenendosi al di sotto di 10 mm per mano, realizzando lo strato successivo quando il precedente ha perso plasticità, applicando un primo rasotto con stesso materiale quale regolatore di fondo, lasciandola asciugare, per procedere poi per spessori di 10-15 mm per mano dopo aver inumidito i precedenti;</li><li>ovvero applicazione meccanica di intonaco del tipo "biomastic" spess. 1,5 c.c.a. a granulometria controllata max 1,6 mm a base di calce idraulica naturale NH, 3,5, procedendo a preventiva rasatura in modo particolare su supporti poco assorbenti o fortemente degradati) con rasotto consolidante antisile; su murature soggette a risalita di umidità pome in opera uno strato continuo di intonaco con spessore compreso tra 5 e 10 mm ottenendo una copertura totale del supporto. Lasciare che il rasotto prenda consistenza (1-2 giorni), inumidire e procedere alla fase di intonacatura per spessori di 10-15 mm per mano dopo aver inumidito i precedenti;</li><li>applicazione manuale a spatola di risate di finitura a base calce del tipo "biocipro 500" spess. 1mm, quale fondo per successiva finitura finale;</li><li>applicazione a pennello di regolatore di fondo consolidante e uniformante tipo "fondo minerale Capri", a base di silicato di potassio e additivi stabilizzanti da applicare in una mano, con un consumo di circa 0,250 l/mq, idoneo per impiego su intonaci civili di malta di calce, malta bastarda o malta cementizia;</li><li>applicazione manuale a spatola di rivestimento murale colorato del tipo "vepsilcolato 1,5", granulometria max 1,5mm, a base di silicato di potassio stabilizzato secondo norma Din 18363, pigmenti inorganici e cariche minerali a varia granulometria, steso con trattazzo inox e rifinito con movimento circolare con spatola di plastica per un consumo di circa 2,3 - 3 kg/mq.</li></ul>
	<ul style="list-style-type: none"><li>Fornitura e posa in opera di zoccolatura alta 50 cm in lastre di pietra di Trani segate grezze dello spessore di 2 cm</li><li>Realizzazione di fori di aereazione per ventilazione del vespaio interno protetti da idonea griglia</li></ul>
	<ul style="list-style-type: none"><li>Riquadrature finestre framite - rifatto quota davanzale fino a quota 1 mt. - rifacimento architrave, - posa in opera di telaio metallico a rifinitura spazio infisso-pesierina</li><li>Colibazione pannello sotto finestra</li><li>Fornitura e posa in opera di infissi a taglio termico con profilati da 56 mm in lega di alluminio, con apertura ad anta ribalta e vetro camera in lastre di vetro float 4/9/4 mm</li><li>Fornitura di persiana in profilati di alluminio con telaio 50x55 con doghe inclinate fisse o orientabili</li></ul>
	Fornitura e posa in opera di infisso in profilato di lamiera di alluminio anodizzato da 50 mm e vetro camera in lastre di vetro float 4/9/4 mm
	Fornitura e posa in opera di portoncino di ingresso di vano scala realizzato con profilati di alluminio preverniciato con polveri epossidiche, completo di controteblo, lastre di cristallo di sicurezza stratificato dello spessore 8-9 mm
	<ul style="list-style-type: none"><li>Fornitura e posa in opera di portoncino blindato di ingresso alle singole unità abitative</li><li>Fornitura e posa in opera di porta interna in legno (compensato di abete o pioppo) tamburata a struttura cellulare</li></ul>
	<ul style="list-style-type: none"><li>Fornitura e posa in opera di vespaio aereato realizzato con cupolette tipo IGLOO con elementi assemblati ad incastro idonei alla posa in opera di sovrastante massetto in calce e poggiali su sostrante piano preventivamente livellato</li><li>Fornitura e posa in opera di tubazione in resina sintetica di tipo pesante Ø 10 cm per l'aerazione del vespaio</li></ul>



	<ul style="list-style-type: none"><li>Demolizione delle pavimentazioni e del sottostante massetto per uno spessore complessivo di 10 cm</li><li>Rimozione zoccolature perimetrali</li><li>Scavo a sezione obbligata eseguito a mano o con l'ausilio di piccoli mezzi meccanici per una profondità complessiva di 60 cm finalizzato alla realizzazione di nuovo vespaio aereato realizzato con cassette tipo IGLOO</li></ul>
	<ul style="list-style-type: none"><li>Realizzazione di vespaio aereato eseguito con cassette tipo IGLOO di altezza pari a 30 cm</li><li>Realizzazione di massetto in conglomerato cementizio armato con rete elettrosaldata di diametro mm 6 a maglia 20x20 cm</li><li>Realizzazione di nuovo massetto di compensazione impianti (s = 5cm)</li><li>Posa in opera di nuova pavimentazione in piastrelle in gres porcellanato a finitura naturale</li><li>Posa in opera di zoccolini battiscopa in monocottura</li></ul>
	<ul style="list-style-type: none"><li>Demolizione delle pavimentazioni e del sottostante massetto</li><li>Rimozione rivestimenti ed intonaci perimetrali</li></ul>
	<ul style="list-style-type: none"><li>Consolidamento di sola in laterocemento, realizzato mediante:</li><li>• pulitura e rimozione dell'esistente;</li><li>• fornitura e posa in opera di malta epossidica per ripieno di getto;</li><li>• realizzazione anagrafo delle strutture esterne sottostanti e perimetrali;</li><li>• posa in opera dell'intera superficie di rete elettrosaldata del diametro minimo di mm 5, con maglia da cm 10x10;</li><li>• getto di calcestruzzo alleggerito (max 1400 kg/m³) a classe fino S2 per la formazione della soletta;</li><li>• Realizzazione di nuovo massetto alleggerito per compensazione impianti (s = 5cm)</li><li>• Posa in opera di nuova pavimentazione in piastrelle in gres porcellanato a finitura naturale</li><li>• Posa in opera di zoccolini battiscopa in monocottura</li></ul>
	Demolizioni
	Ricostruzioni

NB Si rimanda all'Allegato B "Descrizione particolareggiata degli interventi" per tutto quanto non espressamente definito nel presente elaborato grafico

ARCA CAPITANATA  
AGENZIA REGIONALE per la CASA e l'ABITARE

Progetto di completamento lavori di recupero  
Quartiere UNRRA CASAS nel comune di Trinitapoli  
via Casal Trinità n° 25  
lotto ARCA n° 345 - 346

TIMBRO	IL RESPONSABILE UNICO DEL PROCEDIMENTO:	<b>ing. Vincenzo De Devitiis</b> (Dirigente del Settore Tecnico)
	IL PROGETTISTA :	<b>ing. Francesco Soletti</b> u.o. Costruzione / Recupero
	IL COORDINATORE DELLA SICUREZZA IN FASE DI PROGETTAZIONE:	<b>ing. Francesco Soletti</b> u.o. Costruzione / Recupero
	IL VERIFICATORE	<b>ing. Antonio Verrastro</b> u.o. Progettazione / Appalti

TAVOLA	TITOLO	SCALA
		1:100
AGGIORNAMENTI	L'IMPRESA	
RIF.	IL DIRETTORE DEI LAVORI	